

Stadt Bremervörde
Rathausmarkt 1
27432 Bremervörde

Dipl.-Ing. (FH) Markus Tetens

Hermann-Löns-Weg 31
27711 Osterholz-Scharmbeck

Projekt-Nr. 24.020
Dokument-Nr. G24.020.01
Datum 18.04.2024

Telefon +49 (0)4795 55 03 293
E-Mail mail@ing-tetens.de
Web www.ing-tetens.de

USt-IdNr. DE343597588

Stellungnahme

Bankverbindung:
Weser-Elbe Sparkasse
DE 20 2925 0000 1020 7411 63
BRLADE21BRS

Schalltechnische Untersuchung zur Verkehrslärmfernwirkung für die Aufstellung des Bebauungsplanes Nr. 125 „Vörder Feld Nord“ der Stadt Bremervörde

Sehr geehrte Damen und Herren,

die Stadt Bremervörde plant die Aufstellung des o.g. Bebauungsplanes, um die planungsrechtlichen Voraussetzungen für die Entwicklung eines Wohngebietes zu schaffen. Die Ableitung des Ziel- und Quellverkehrs erfolgt durch das vorhandene Wohngebiet im Bereich der Straße Vörder Feld. Dafür wird die vorhandene Straße Vörder Feld in Richtung Norden / Nordosten verlängert. Für die Planvorhaben wurden die Beurteilungspegel an den vorhandenen Bebauungen in erster Baureihe zur Straße Vörder Feld sowie für die maßgeblichen Bebauungen entlang der Harsefelder Straße einmal für den Prognose-Nullfall und einmal für den Prognose-Planfall berechnet. Weiterhin wurden die Differenzen dargestellt und die Ergebnisse mit den Grenzwerten der 16. BImSchV verglichen.

Entsprechend der aktuellen Rechtsprechung müssen in einem Bebauungsplan bei der Neuplanung einer verkehrserzeugenden Nutzung die Folgen dieser abgeschätzt und Maßnahmen zur Reduzierung der schädlichen Auswirkungen getroffen werden, um dem geforderten Schutzniveau gerecht zu werden, auch wenn die schädlichen Auswirkungen außerhalb des Plangebietes liegen. In die Abwägung sind daher auch die Fernwirkungen bezüglich der Geräuschverhältnisse entlang von Straßen außerhalb des Plangebietes, auf denen die Verwirklichung der Bebauungsplanung zu einer Erhöhung der Verkehrsmengen führen wird, einzustellen.

Die Beurteilung solcher Fernwirkungen kann in Anlehnung an die Kriterien der wesentlichen Änderung durch einen erheblichen baulichen Eingriff entsprechend der 16. BImSchV

vorgenommen werden. Demnach ist eine Änderung der Verkehrslärmverhältnisse wesentlich, wenn durch die Planung

- der Beurteilungspegel um mindestens 3 dB(A) erhöht wird (das sind nach den Rundungsregeln der 16. BImSchV /5/ alle Pegelerhöhungen ab 2,1 dB(A)) oder
- der Beurteilungspegel auf mindestens 70 dB(A) am Tag oder 60 dB(A) in der Nacht erhöht wird oder
- Beurteilungspegel von mindestens 70 dB(A) am Tag oder 60 dB(A) in der Nacht weiter erhöht werden.

Eine mögliche Anspruchsberechtigung auf Schallschutzmaßnahmen wird ausgelöst, wenn der Beurteilungspegel um mindestens 3 dB(A) erhöht und gleichzeitig eine Überschreitung des Immissionsgrenzwertes vorliegt. Weiterhin können Erhöhungen des Beurteilungspegels ab 0,2 dB(A) eine Anspruchsberechtigung auf Schallschutzmaßnahmen auslösen, wenn die Schwellenwerte der Gesundheitsgefährdung erstmalig erreicht oder weitergehend überschritten werden.

An die Behandlung von Fernwirkungen eines Bebauungsplanes, die (außerhalb des Plangebietes) zu Beurteilungspegeln im Bereich der Schwellenwerte der Gesundheitsgefährdung durch Verkehrslärmeinwirkungen von 70 dB(A) am Tag und 60 dB(A) in der Nacht führen, werden in der Abwägung besondere Anforderungen gestellt.

Eine Ortsbesichtigung wurde am 10.04.2024 durchgeführt. Die Verkehrsdaten wurden der Verkehrstechnischen Untersuchung zum Bebauungsplan Nr. 125 „Vörder Feld Nord“ in der Stadt Bremervörde der Ingenieurgemeinschaft Dr.-Ing. Schubert vom April 2023 entnommen. Die Bebauungen westlich und östlich der Straße Vörder Feld liegen innerhalb der Bebauungspläne Nr. 80 „Vörder Feld-Süd I“ sowie Nr. 87 „Vörder Feld-Süd II“ und sind dort als Allgemeines Wohngebiet (WA) ausgewiesen. Entlang der Harsefelder Straße wird dieses Gebiet gegenüber dem Lärm durch die Harsefelder Straße durch einen 4,5 m hohen Lärmschutzwall geschützt, so dass diese Bebauungen für die Untersuchung des Ziel- und Quellverkehrs nicht maßgeblich sind. Für die Bebauungen südlich der Harsefelder Straße, bzw. weiter westlich auch für die Bebauungen nördlich der Harsefelder Straße existiert kein rechtskräftiger Bebauungsplan. Hier wird hilfsweise ebenfalls die Schutzbedürftigkeit eines Allgemeinen Wohngebietes angesetzt. Die Eingabedaten für die Berechnungen sind in Anlage 1 der Stellungnahme einsehbar.

Die Berechnungsergebnisse sind als Übersicht in Anlage 2 der Stellungnahme in Form von Gebäudelärmkarten mit dem jeweils höchsten Beurteilungspegel der Gebäudeseite dargestellt. In Anlage 3 der Stellungnahme sind die Immissionsorte mit Fassadenpunkten durchnummeriert. In Anlage 4 sind dann die dazugehörigen Berechnungsergebnisse für die

jeweiligen Stockwerke, die Differenzen zwischen dem Prognose-Nullfall und dem Prognose-Planfall sowie eine mögliche Anspruchsberechtigung auf Schallschutzmaßnahmen nach den Maßgaben der 16. BImSchV aufgeführt.

Die Berechnungen ergaben an den Bebauungen westlich und östlich der Straße Vörder Feld größtenteils Erhöhungen des Beurteilungspegels um bis zu 3 dB. Nur für die Bebauungen an der Anschlussstelle zur Verlängerung der Straße Vörder Feld, welche bisher in einer Sackgasse lagen, fallen die Erhöhungen mit bis zu 26 dB deutlich höher aus. Die Immissionsgrenzwerte für Allgemeine Wohngebiete von 59 dB(A) tags und 49 dB(A) nachts werden jedoch nicht erreicht. Damit ergibt sich hier nach den Maßgaben der 16. BImSchV keine Anspruchsberechtigung auf Schallschutzmaßnahmen.

An den Bebauungen entlang der Harsefelder Straße fallen die Erhöhungen des Beurteilungspegels durch die hohe Bestandsbelastung mit bis zu 0,5 dB deutlich geringer aus. Die Immissionsgrenzwerte werden hier zwar überschritten, jedoch werden die Schwellenwerte zur Gesundheitsgefährdung nicht tangiert. Damit ergibt sich auch hier nach den Maßgaben der 16. BImSchV keine Anspruchsberechtigung auf Schallschutzmaßnahmen.

Wenn Sie zu den Ausführungen noch Fragen haben, sprechen Sie mich gerne an.

Mit freundlichen Grüßen,



Dipl.-Ing. (FH) Markus Tetens

Anlagen (11 Seiten)

Anlage 1 - Eingangsdaten aus dem Berechnungsprogramm

Anlage 2 - Darstellung der Beurteilungspegel in Form von Gebäudelärmkarten

Anlage 3 - Darstellung der Fassadennummern

Anlage 4 - Tabellarische Darstellung der Beurteilungspegel
für die einzelnen Fassaden und Stockwerke

Anlage 1 - Eingabedaten

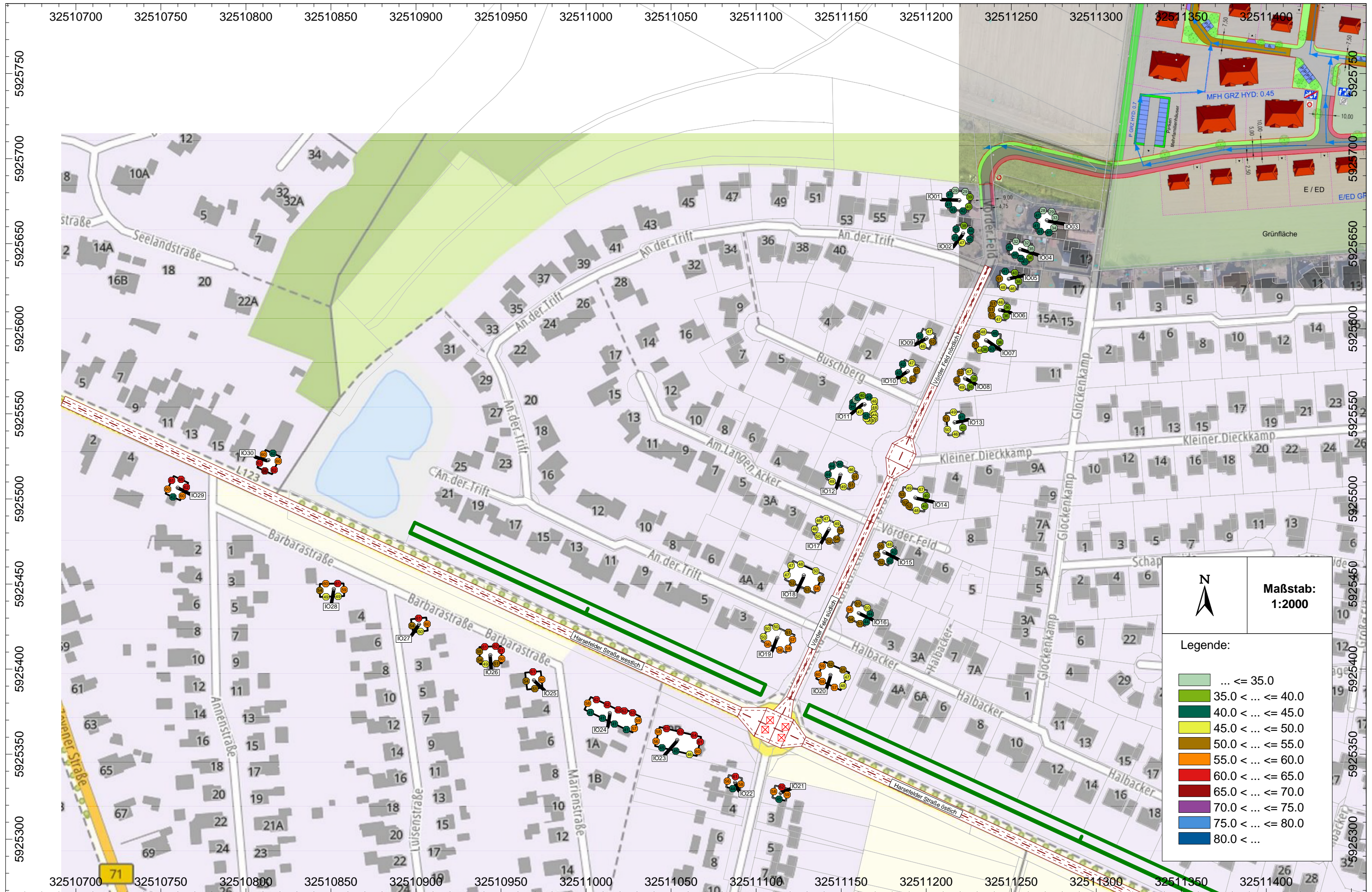
Straßen

Bezeichnung	Sel.	M.	ID	Lw'			Zähldaten		genaue Zähldaten									zul. Geschw.		RQ	Straßenoberfl.	Steig.	Mehrfachrefl.							
				Tag	Abend	Nacht	DTV	Str.gatt.	M			p1 (%)			p2 (%)			pmc (%)					Pkw	Lkw	Abst.	Art	Drefl	Hbeb	Abst.	
				(dBA)	(dBA)	(dBA)			Tag	Abend	Nacht	Tag	Abend	Nacht	Tag	Abend	Nacht	Tag	Abend	Nacht			(km/h)	(km/h)						(%)
Vörder Feld nördlich			null	65,1	-99,0	57,5			34,0	0,0	6,0	0,4	0,0	0,0	0,0	0,0	0,0	0,0	0,0	0,0	0,0	30		1	RLS_REF	0,0	0,0			
Vörder Feld südlich			null	68,0	-99,0	60,5			67,0	0,0	12,0	0,4	0,0	0,0	0,0	0,0	0,0	0,0	0,0	0,0	0,0	30		1	RLS_REF	0,0	0,0			
Harsefelder Straße westlich			null	80,3	-99,0	72,7			424,0	0,0	74,0	1,7	0,0	1,7	1,7	0,0	1,7	0,0	0,0	0,0	50		2,5	RLS_REF	0,0	0,0				
Harsefelder Straße östlich			null	79,8	-99,0	72,2			378,0	0,0	66,0	1,8	0,0	1,8	1,8	0,0	1,8	0,0	0,0	0,0	50		2,5	RLS_REF	0,0	0,0				
Vörder Feld nördlich		~	plan	67,9	-99,0	60,1			65,0	0,0	11,0	0,5	0,0	0,0	0,0	0,0	0,0	0,0	0,0	0,0	30		1	RLS_REF	0,0	0,0				
Vörder Feld südlich		~	plan	69,7	-99,0	62,0			98,0	0,0	17,0	0,4	0,0	0,0	0,0	0,0	0,0	0,0	0,0	0,0	30		1	RLS_REF	0,0	0,0				
Harsefelder Straße westlich		~	plan	80,5	-99,0	72,9			448,0	0,0	78,0	1,6	0,0	1,6	1,6	0,0	1,6	0,0	0,0	0,0	50		2,5	RLS_REF	0,0	0,0				
Harsefelder Straße östlich		~	plan	79,8	-99,0	72,3			383,0	0,0	67,0	1,8	0,0	1,8	1,8	0,0	1,8	0,0	0,0	0,0	50		2,5	RLS_REF	0,0	0,0				
Vörder Feld Neu1		~	plan	68,4	-99,0	60,4			31,0	0,0	5,0	0,4	0,0	0,0	0,0	0,0	0,0	0,0	0,0	50		1	RLS_REF	0,0	0,0					
Vörder Feld Neu2		~	plan	65,5	-99,0	58,2			16,0	0,0	3,0	0,3	0,0	0,0	0,0	0,0	0,0	0,0	0,0	50		1	RLS_REF	0,0	0,0					

Immissionspunkte

Bezeichnung	Sel.	M.	ID	Nutzungsart			Koordinaten			Stockwerkshöhe		Aufr. ab
				Gebiet	Auto	Lärmart	X	Y	Ø	EG	OG-OG	
							(m)	(m)	(m)	(m)	(m)	
IO01			io	WA	Straße	32511219,44	5925675,51	3,00	2,50	2,80	0,1000	
IO02			io	WA	Straße	32511221,71	5925656,09	3,00	2,50	2,80	0,1000	
IO03			io	WA	Straße	32511270,95	5925663,80	3,00	2,50	2,80	0,1000	
IO04			io	WA	Straße	32511255,14	5925646,73	3,00	2,50	2,80	0,1000	
IO05			io	WA	Straße	32511248,57	5925629,28	3,00	2,50	2,80	0,1000	
IO06			io	WA	Straße	32511243,32	5925611,04	3,00	2,50	2,80	0,1000	
IO07			io	WA	Straße	32511235,21	5925593,23	3,00	2,50	2,80	0,1000	
IO08			io	WA	Straße	32511222,74	5925570,83	3,00	2,50	2,80	0,1000	
IO09			io	WA	Straße	32511200,15	5925594,42	3,00	2,50	2,80	0,1000	
IO10			io	WA	Straße	32511189,15	5925575,01	3,00	2,50	2,80	0,1000	
IO11			io	WA	Straße	32511163,69	5925555,55	3,00	2,50	2,80	0,1000	
IO12			io	WA	Straße	32511149,63	5925514,27	3,00	2,50	2,80	0,1000	
IO13			io	WA	Straße	32511216,74	5925544,97	3,00	2,50	2,80	0,1000	
IO14			io	WA	Straße	32511193,63	5925500,75	3,00	2,50	2,80	0,1000	
IO15			io	WA	Straße	32511175,46	5925468,59	3,00	2,50	2,80	0,1000	
IO16			io	WA	Straße	32511160,37	5925432,89	3,00	2,50	2,80	0,1000	
IO17			io	WA	Straße	32511142,84	5925482,21	3,00	2,50	2,80	0,1000	
IO18			io	WA	Straße	32511128,04	5925455,08	3,00	2,50	2,80	0,1000	
IO19			io	WA	Straße	32511112,42	5925418,30	3,00	2,50	2,80	0,1000	
IO20			io	WA	Straße	32511143,74	5925396,59	3,00	2,50	2,80	0,1000	
IO21			io	WA	Straße	32511114,35	5925327,00	3,00	2,50	2,80	0,1000	
IO22			io	WA	Straße	32511087,59	5925333,39	3,00	2,50	2,80	0,1000	
IO23			io	WA	Straße	32511053,59	5925358,34	3,00	2,50	2,80	0,1000	
IO24			io	WA	Straße	32511013,94	5925374,21	3,00	2,50	2,80	0,1000	
IO25			io	WA	Straße	32510969,31	5925393,44	3,00	2,50	2,80	0,1000	
IO26			io	WA	Straße	32510943,70	5925408,25	3,00	2,50	2,80	0,1000	
IO27			io	WA	Straße	32510901,82	5925426,30	3,00	2,50	2,80	0,1000	
IO28			io	WA	Straße	32510851,66	5925447,11	3,00	2,50	2,80	0,1000	
IO29			io	WA	Straße	32510759,90	5925506,60	3,00	2,50	2,80	0,1000	
IO30			io	WA	Straße	32510813,25	5925522,87	3,00	2,50	2,80	0,1000	

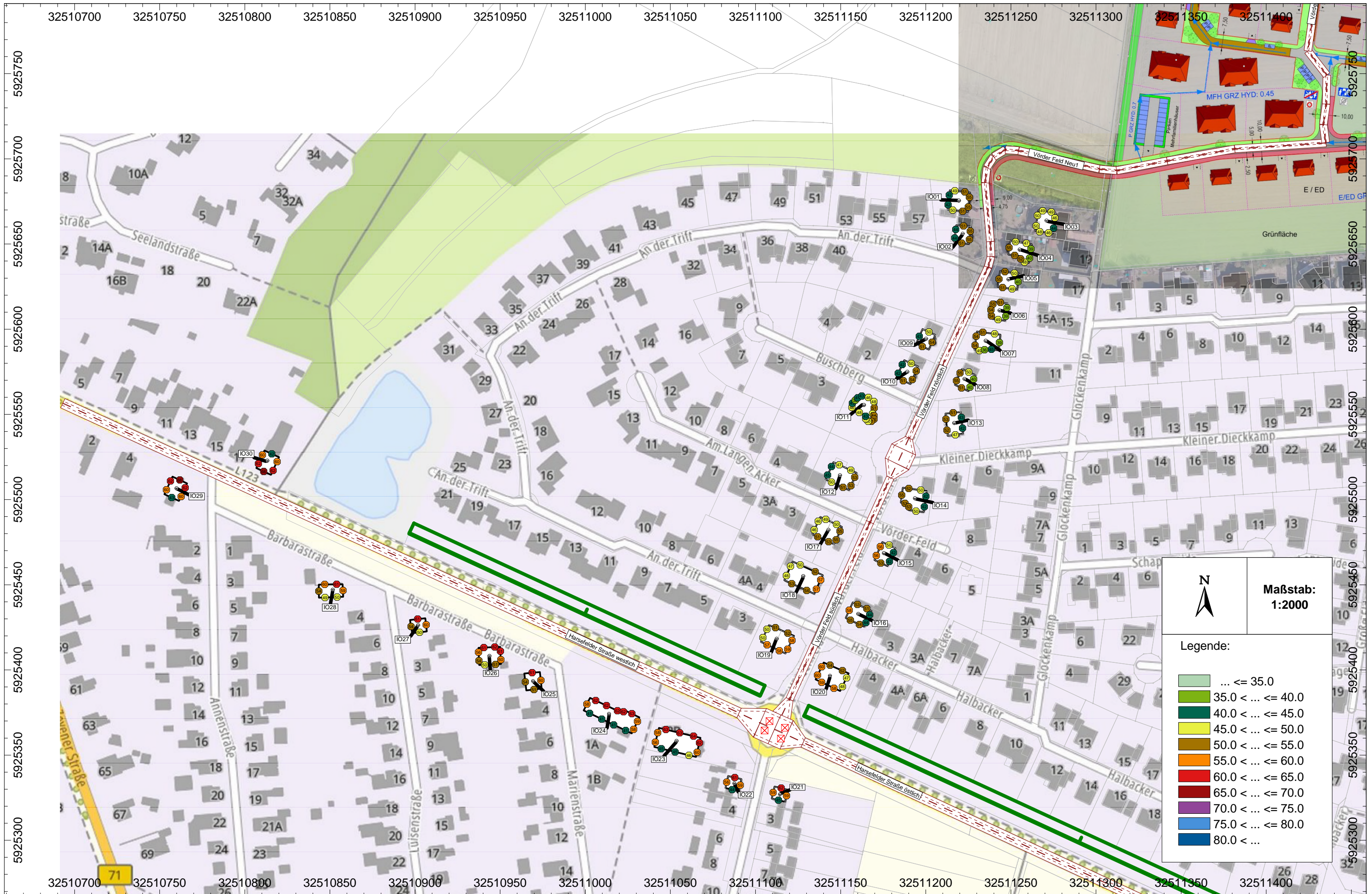
Anlage 2.1:
Gebäudelärmkarte tags Prognose-Nullfall, höchster Pegel der Gebäudeseite



Anlage 2.2:
Gebäudelärmkarte nachts Prognose-Nullfall, höchster Pegel der Gebäudeseite



Anlage 2.3:
Gebäudelärmkarte tags Prognose-Planfall, höchster Pegel der Gebäudeseite



Anlage 2.4:
Gebäudelärmkarte nachts Prognose-Planfall, höchster Pegel der Gebäudeseite



**Anlage 3:
Fassadennummern**



Anlage 4 - Darstellung der Beurteilungspegel fuer die einzelnen Fassaden und Stockwerke

Beurteilungspegel

Berechnungspunkt				Immissionsgrenzwert		P.-Nullfall		P.-Planfall		Veränderung		Anspruch	
Bezeichnung	Stockwerk	Fass.punktNr.	Himmelsrichtung	tags	nachts	tags	nachts	tags	nachts	tags	nachts	tags	nachts
				dB(A)	dB(A)	dB(A)	dB(A)	dB(A)	dB(A)	dB	dB	dB(A)	dB(A)
IO01	EG	1	W	59	49	40,5	32,9	41,3	33,6	0,8	0,7	nein	nein
IO01	1.OG	1	W	59	49	41,0	33,5	42,0	34,3	0,9	0,9	nein	nein
IO01	EG	2	W	59	49	40,4	32,8	41,1	33,5	0,8	0,7	nein	nein
IO01	1.OG	2	W	59	49	40,9	33,3	41,8	34,2	0,9	0,9	nein	nein
IO01	EG	3	N	59	49	24,6	17,1	48,3	40,3	23,6	23,2	nein	nein
IO01	1.OG	3	N	59	49	28,5	20,9	48,7	40,8	20,3	19,9	nein	nein
IO01	EG	4	N	59	49	24,6	17,0	50,7	42,8	26,1	25,7	nein	nein
IO01	1.OG	4	N	59	49	28,5	20,9	50,8	42,9	22,4	22,0	nein	nein
IO01	EG	5	O	59	49	38,5	30,9	54,5	46,6	16,0	15,7	nein	nein
IO01	1.OG	5	O	59	49	39,0	31,4	54,4	46,5	15,5	15,1	nein	nein
IO01	EG	6	O	59	49	38,6	31,0	54,1	46,1	15,5	15,2	nein	nein
IO01	1.OG	6	O	59	49	39,4	31,8	54,1	46,2	14,8	14,4	nein	nein
IO01	EG	7	S	59	49	40,8	33,2	49,8	41,9	9,0	8,7	nein	nein
IO01	1.OG	7	S	59	49	41,8	34,2	50,5	42,6	8,7	8,3	nein	nein
IO01	EG	8	S	59	49	41,9	34,3	48,0	40,1	6,1	5,8	nein	nein
IO01	1.OG	8	S	59	49	42,9	35,3	49,1	41,2	6,3	6,0	nein	nein
IO02	EG	1	W	59	49	41,2	33,6	42,4	34,7	1,2	1,1	nein	nein
IO02	1.OG	1	W	59	49	42,1	34,5	43,4	35,7	1,3	1,2	nein	nein
IO02	EG	2	W	59	49	41,4	33,8	42,5	34,9	1,1	1,0	nein	nein
IO02	1.OG	2	W	59	49	42,3	34,7	43,5	35,8	1,2	1,1	nein	nein
IO02	EG	3	N	59	49	35,9	28,3	50,4	42,4	14,5	14,1	nein	nein
IO02	1.OG	3	N	59	49	37,6	30,0	50,7	42,8	13,1	12,7	nein	nein
IO02	EG	4	O	59	49	42,2	34,6	54,3	46,3	12,1	11,7	nein	nein
IO02	1.OG	4	O	59	49	43,4	35,8	54,3	46,4	10,9	10,6	nein	nein
IO02	EG	5	O	59	49	43,5	35,9	53,9	46,0	10,4	10,1	nein	nein
IO02	1.OG	5	O	59	49	44,7	37,1	54,1	46,2	9,5	9,1	nein	nein
IO02	EG	6	S	59	49	45,4	37,8	49,8	42,0	4,4	4,2	nein	nein
IO02	1.OG	6	S	59	49	46,4	38,8	50,5	42,7	4,1	3,8	nein	nein
IO03	EG	1	W	59	49	37,5	29,9	48,1	40,1	10,6	10,3	nein	nein
IO03	1.OG	1	W	59	49	40,6	33,0	49,9	42,0	9,4	9,0	nein	nein
IO03	EG	2	W	59	49	38,3	30,7	48,1	40,1	9,8	9,4	nein	nein
IO03	1.OG	2	W	59	49	40,7	33,1	50,0	42,0	9,3	8,9	nein	nein
IO03	EG	3	N	59	49	24,2	16,7	47,1	39,2	22,9	22,5	nein	nein
IO03	1.OG	3	N	59	49	28,1	20,5	48,9	40,9	20,8	20,5	nein	nein
IO03	EG	4	N	59	49	24,3	16,7	47,0	39,0	22,7	22,3	nein	nein
IO03	1.OG	4	N	59	49	28,1	20,5	48,7	40,7	20,6	20,2	nein	nein
IO03	EG	5	O	59	49	32,0	24,4	43,6	35,7	11,6	11,3	nein	nein
IO03	1.OG	5	O	59	49	33,0	25,4	45,2	37,2	12,1	11,8	nein	nein
IO03	EG	6	O	59	49	32,2	24,6	42,5	34,6	10,3	10,0	nein	nein
IO03	1.OG	6	O	59	49	33,2	25,7	43,8	35,9	10,5	10,2	nein	nein
IO03	EG	7	S	59	49	38,9	31,3	43,9	36,0	5,0	4,7	nein	nein
IO03	1.OG	7	S	59	49	40,9	33,3	45,8	38,0	4,9	4,7	nein	nein
IO03	EG	8	S	59	49	37,9	30,3	45,0	37,1	7,1	6,8	nein	nein
IO03	1.OG	8	S	59	49	40,9	33,3	47,2	39,3	6,2	6,0	nein	nein
IO04	EG	1	W	59	49	44,9	37,3	54,1	46,2	9,3	8,9	nein	nein
IO04	EG	2	N	59	49	31,8	24,2	49,2	41,3	17,5	17,1	nein	nein
IO04	EG	3	N	59	49	32,0	24,4	46,8	38,9	14,8	14,4	nein	nein
IO04	EG	4	O	59	49	35,0	27,5	38,7	31,0	3,7	3,5	nein	nein
IO04	EG	5	O	59	49	35,2	27,6	39,3	31,6	4,2	4,0	nein	nein
IO04	EG	6	S	59	49	40,7	33,1	47,5	39,6	6,7	6,4	nein	nein
IO04	EG	7	W	59	49	43,9	36,3	51,2	43,3	7,2	6,9	nein	nein
IO04	EG	8	S	59	49	44,6	37,0	51,0	43,1	6,4	6,1	nein	nein
IO05	EG	1	W	59	49	50,5	42,9	55,0	47,1	4,4	4,2	nein	nein
IO05	1.OG	1	W	59	49	50,3	42,7	54,8	46,9	4,5	4,3	nein	nein
IO05	EG	2	N	59	49	40,4	32,9	51,8	43,8	11,3	11,0	nein	nein
IO05	1.OG	2	N	59	49	40,2	32,6	51,8	43,9	11,6	11,3	nein	nein
IO05	EG	3	N	59	49	39,3	31,7	49,6	41,7	10,3	10,0	nein	nein
IO05	1.OG	3	N	59	49	38,6	31,0	50,1	42,1	11,4	11,1	nein	nein
IO05	EG	4	O	59	49	34,7	27,1	38,5	30,7	3,8	3,6	nein	nein
IO05	1.OG	4	O	59	49	35,2	27,6	39,4	31,6	4,2	4,0	nein	nein
IO05	EG	5	S	59	49	44,7	37,1	47,3	39,5	2,6	2,4	nein	nein
IO05	1.OG	5	S	59	49	45,9	38,3	48,5	40,7	2,6	2,4	nein	nein
IO05	EG	6	S	59	49	46,8	39,2	49,8	42,0	3,0	2,8	nein	nein
IO05	1.OG	6	S	59	49	47,4	39,8	50,5	42,7	3,0	2,8	nein	nein
IO06	EG	1	W	59	49	50,4	42,8	53,9	46,1	3,4	3,2	nein	nein
IO06	1.OG	1	W	59	49	50,5	42,9	54,1	46,3	3,6	3,4	nein	nein
IO06	EG	2	N	59	49	46,1	38,5	49,9	42,1	3,8	3,6	nein	nein
IO06	1.OG	2	N	59	49	46,0	38,4	50,2	42,3	4,2	3,9	nein	nein
IO06	EG	3	O	59	49	34,7	27,2	38,0	30,3	3,3	3,1	nein	nein
IO06	1.OG	3	O	59	49	36,0	28,4	39,1	31,4	3,1	3,0	nein	nein
IO06	EG	4	O	59	49	34,7	27,1	37,9	30,2	3,2	3,1	nein	nein
IO06	1.OG	4	O	59	49	35,9	28,3	38,9	31,2	3,1	2,9	nein	nein
IO06	EG	5	S	59	49	45,1	37,5	47,4	39,7	2,4	2,2	nein	nein
IO06	1.OG	5	S	59	49	46,8	39,2	49,1	41,3	2,2	2,1	nein	nein

Berechnungspunkt				Immissionsgrenzwert		P.-Nullfall		P.-Planfall		Veränderung		Anspruch	
Bezeichnung	Stockwerk	Fass.punktNr.	Himmelsrichtung	tags	nachts	tags	nachts	tags	nachts	tags	nachts	tags	nachts
				dB(A)	dB(A)	dB(A)	dB(A)	dB(A)	dB(A)	dB	dB	dB(A)	dB(A)
IO06	EG	6	W	59	49	49,6	42,0	52,5	44,7	2,9	2,7	nein	nein
IO06	1.OG	6	W	59	49	50,4	42,8	53,1	45,3	2,7	2,5	nein	nein
IO06	EG	7	W	59	49	50,4	42,8	53,5	45,7	3,1	2,9	nein	nein
IO06	1.OG	7	W	59	49	50,7	43,1	53,8	46,0	3,2	3,0	nein	nein
IO07	EG	1	S	59	49	45,9	38,3	48,3	40,6	2,5	2,3	nein	nein
IO07	EG	2	W	59	49	50,6	43,0	53,3	45,5	2,7	2,5	nein	nein
IO07	EG	3	W	59	49	51,3	43,7	54,0	46,2	2,7	2,5	nein	nein
IO07	EG	4	N	59	49	47,6	40,0	50,7	42,9	3,1	2,9	nein	nein
IO07	EG	5	N	59	49	45,0	37,4	48,0	40,2	3,0	2,8	nein	nein
IO07	EG	6	O	59	49	35,6	28,1	38,2	30,5	2,5	2,4	nein	nein
IO07	EG	7	S	59	49	42,2	34,6	44,1	36,4	1,9	1,8	nein	nein
IO07	EG	8	O	59	49	35,4	27,8	36,1	28,5	0,7	0,7	nein	nein
IO08	EG	1	SW	59	49	47,8	40,2	50,1	42,3	2,3	2,1	nein	nein
IO08	1.OG	1	SW	59	49	48,6	41,0	50,8	43,0	2,2	2,1	nein	nein
IO08	EG	2	NW	59	49	51,3	43,7	54,0	46,2	2,7	2,5	nein	nein
IO08	1.OG	2	NW	59	49	51,5	43,9	54,1	46,3	2,6	2,4	nein	nein
IO08	EG	3	NW	59	49	51,3	43,7	53,9	46,2	2,7	2,5	nein	nein
IO08	1.OG	3	NW	59	49	51,5	43,9	54,1	46,3	2,6	2,4	nein	nein
IO08	EG	4	NO	59	49	46,3	38,7	49,2	41,4	2,9	2,7	nein	nein
IO08	1.OG	4	NO	59	49	46,7	39,1	49,7	41,9	3,0	2,8	nein	nein
IO08	EG	5	SO	59	49	37,1	29,5	38,3	30,7	1,2	1,2	nein	nein
IO08	1.OG	5	SO	59	49	37,9	30,3	39,5	31,8	1,6	1,5	nein	nein
IO08	EG	6	SO	59	49	37,2	29,6	38,6	31,0	1,4	1,3	nein	nein
IO08	1.OG	6	SO	59	49	38,3	30,7	39,9	32,2	1,6	1,5	nein	nein
IO09	EG	1	SW	59	49	47,3	39,7	49,8	42,0	2,4	2,2	nein	nein
IO09	1.OG	1	SW	59	49	47,9	40,3	50,2	42,5	2,4	2,2	nein	nein
IO09	EG	2	NW	59	49	40,7	33,1	41,2	33,6	0,5	0,5	nein	nein
IO09	1.OG	2	NW	59	49	41,5	33,9	42,1	34,5	0,6	0,6	nein	nein
IO09	EG	3	NO	59	49	46,1	38,5	49,3	41,4	3,1	2,9	nein	nein
IO09	1.OG	3	NO	59	49	46,6	39,0	49,7	41,9	3,2	3,0	nein	nein
IO09	EG	4	SO	59	49	51,1	43,5	53,9	46,1	2,8	2,6	nein	nein
IO09	1.OG	4	SO	59	49	51,3	43,7	54,0	46,2	2,8	2,6	nein	nein
IO10	EG	1	SW	59	49	47,7	40,1	49,7	42,0	2,0	1,9	nein	nein
IO10	1.OG	1	SW	59	49	48,5	40,9	50,4	42,7	2,0	1,8	nein	nein
IO10	EG	2	NW	59	49	40,1	32,5	40,7	33,0	0,5	0,5	nein	nein
IO10	1.OG	2	NW	59	49	41,5	33,9	42,1	34,5	0,6	0,5	nein	nein
IO10	EG	3	NW	59	49	40,2	32,6	40,7	33,1	0,5	0,5	nein	nein
IO10	1.OG	3	NW	59	49	41,3	33,7	41,9	34,2	0,6	0,5	nein	nein
IO10	EG	4	NO	59	49	45,7	38,1	48,4	40,6	2,8	2,6	nein	nein
IO10	1.OG	4	NO	59	49	46,4	38,8	49,2	41,4	2,8	2,6	nein	nein
IO10	EG	5	SO	59	49	50,7	43,1	53,3	45,5	2,6	2,5	nein	nein
IO10	1.OG	5	SO	59	49	50,9	43,3	53,5	45,8	2,6	2,5	nein	nein
IO10	EG	6	SO	59	49	50,7	43,1	53,3	45,6	2,6	2,4	nein	nein
IO10	1.OG	6	SO	59	49	51,0	43,4	53,6	45,8	2,6	2,4	nein	nein
IO11	EG	1	SO	59	49	46,5	38,9	48,9	41,1	2,3	2,2	nein	nein
IO11	1.OG	1	SO	59	49	47,9	40,3	50,3	42,5	2,4	2,2	nein	nein
IO11	EG	2	NO	59	49	43,9	36,3	46,3	38,6	2,5	2,3	nein	nein
IO11	1.OG	2	NO	59	49	45,2	37,6	47,7	40,0	2,5	2,3	nein	nein
IO11	EG	3	O	59	49	46,9	39,3	49,2	41,5	2,4	2,2	nein	nein
IO11	1.OG	3	O	59	49	48,0	40,4	50,4	42,6	2,4	2,2	nein	nein
IO11	EG	4	SO	59	49	48,1	40,5	50,2	42,5	2,1	1,9	nein	nein
IO11	1.OG	4	SO	59	49	49,1	41,5	51,3	43,5	2,2	2,0	nein	nein
IO11	EG	5	S	59	49	47,6	40,0	49,5	41,8	1,9	1,8	nein	nein
IO11	1.OG	5	S	59	49	48,7	41,1	50,7	42,9	2,0	1,8	nein	nein
IO11	EG	6	SW	59	49	46,4	38,8	48,0	40,3	1,5	1,4	nein	nein
IO11	1.OG	6	SW	59	49	47,5	40,0	49,1	41,4	1,6	1,5	nein	nein
IO11	EG	7	W	59	49	45,2	37,6	46,1	38,4	0,9	0,8	nein	nein
IO11	1.OG	7	W	59	49	46,1	38,6	47,1	39,4	0,9	0,8	nein	nein
IO11	EG	8	NW	59	49	41,8	34,2	42,0	34,4	0,3	0,3	nein	nein
IO11	1.OG	8	NW	59	49	42,6	35,0	42,9	35,3	0,3	0,3	nein	nein
IO11	EG	9	SW	59	49	45,5	38,0	46,6	39,0	1,1	1,0	nein	nein
IO11	1.OG	9	SW	59	49	46,6	39,0	47,8	40,1	1,1	1,1	nein	nein
IO11	EG	10	SW	59	49	43,9	36,3	44,6	36,9	0,7	0,7	nein	nein
IO11	1.OG	10	SW	59	49	44,8	37,2	45,6	37,9	0,7	0,7	nein	nein
IO11	EG	11	NW	59	49	42,0	34,4	42,3	34,7	0,3	0,3	nein	nein
IO11	1.OG	11	NW	59	49	42,5	35,0	42,9	35,3	0,3	0,3	nein	nein
IO11	EG	12	NO	59	49	31,0	23,4	32,7	25,0	1,7	1,5	nein	nein
IO11	1.OG	12	NO	59	49	34,2	26,6	35,6	27,9	1,4	1,3	nein	nein
IO11	EG	13	NW	59	49	39,6	32,0	39,9	32,3	0,3	0,3	nein	nein
IO11	1.OG	13	NW	59	49	40,4	32,8	40,7	33,1	0,3	0,3	nein	nein
IO11	EG	14	NO	59	49	38,2	30,6	40,9	33,1	2,7	2,5	nein	nein
IO11	1.OG	14	NO	59	49	39,6	32,0	42,2	34,5	2,6	2,4	nein	nein
IO11	EG	15	NO	59	49	41,5	33,9	43,9	36,2	2,5	2,3	nein	nein
IO11	1.OG	15	NO	59	49	43,0	35,4	45,5	37,8	2,5	2,3	nein	nein
IO11	EG	16	NO	59	49	43,6	36,0	46,1	38,4	2,5	2,3	nein	nein
IO11	1.OG	16	NO	59	49	45,2	37,6	47,7	40,0	2,5	2,4	nein	nein
IO12	EG	1	SW	59	49	47,8	40,2	49,1	41,4	1,3	1,2	nein	nein
IO12	1.OG	1	SW	59	49	49,1	41,5	50,4	42,7	1,3	1,2	nein	nein
IO12	EG	2	SW	59	49	46,7	39,1	47,8	40,1	1,0	1,0	nein	nein
IO12	1.OG	2	SW	59	49	48,2	40,6	49,3	41,6	1,1	1,0	nein	nein
IO12	EG	3	NW	59	49	43,2	35,6	43,4	35,8	0,3	0,2	nein	nein
IO12	1.OG	3	NW	59	49	44,0	36,4	44,3	36,7	0,3	0,3	nein	nein
IO12	EG	4	NW	59	49	43,0	35,4	43,2	35,6	0,3	0,2	nein	nein
IO12	1.OG	4	NW	59	49	43,7	36,2	44,0	36,4	0,3	0,3	nein	nein
IO12	EG	5	NO	59	49	42,7	35,2	45,0	37,2	2,3	2,1	nein	nein

Berechnungspunkt				Immissionsgrenzwert		P.-Nullfall		P.-Planfall		Veränderung		Anspruch	
Bezeichnung	Stockwerk	Fass.punktNr.	Himmelsrichtung	tags dB(A)	nachts dB(A)	tags dB(A)	nachts dB(A)	tags dB(A)	nachts dB(A)	tags dB	nachts dB	tags dB(A)	nachts dB(A)
IO12	1.OG	5	NO	59	49	44,4	36,8	46,6	38,9	2,2	2,1	nein	nein
IO12	EG	6	NO	59	49	44,8	37,2	47,2	39,4	2,3	2,2	nein	nein
IO12	1.OG	6	NO	59	49	45,9	38,3	48,3	40,5	2,3	2,2	nein	nein
IO12	EG	7	SO	59	49	49,5	41,9	51,6	43,9	2,1	2,0	nein	nein
IO12	1.OG	7	SO	59	49	50,3	42,8	52,4	44,7	2,1	1,9	nein	nein
IO12	EG	8	SO	59	49	49,5	42,0	51,7	43,9	2,1	2,0	nein	nein
IO12	1.OG	8	SO	59	49	50,5	42,9	52,5	44,8	2,0	1,9	nein	nein
IO13	EG	1	S	59	49	43,8	36,3	45,3	37,6	1,4	1,3	nein	nein
IO13	1.OG	1	S	59	49	45,3	37,7	46,8	39,1	1,5	1,3	nein	nein
IO13	EG	2	W	59	49	48,8	41,2	51,1	43,3	2,3	2,2	nein	nein
IO13	1.OG	2	W	59	49	49,5	41,9	51,8	44,0	2,3	2,1	nein	nein
IO13	EG	3	W	59	49	49,7	42,1	52,2	44,4	2,4	2,3	nein	nein
IO13	1.OG	3	W	59	49	50,2	42,6	52,5	44,8	2,4	2,2	nein	nein
IO13	EG	4	N	59	49	47,8	40,2	50,4	42,6	2,6	2,4	nein	nein
IO13	1.OG	4	N	59	49	48,4	40,8	50,9	43,1	2,6	2,4	nein	nein
IO13	EG	5	O	59	49	39,1	31,5	40,9	33,2	1,8	1,7	nein	nein
IO13	1.OG	5	O	59	49	40,5	32,9	42,3	34,6	1,9	1,7	nein	nein
IO13	EG	6	O	59	49	38,3	30,7	40,1	32,4	1,8	1,7	nein	nein
IO13	1.OG	6	O	59	49	39,4	31,8	41,3	33,6	1,9	1,8	nein	nein
IO14	EG	1	S	59	49	50,1	42,6	51,8	44,1	1,7	1,5	nein	nein
IO14	1.OG	1	S	59	49	51,2	43,6	52,8	45,1	1,6	1,4	nein	nein
IO14	EG	2	W	59	49	51,9	44,3	54,2	46,5	2,3	2,1	nein	nein
IO14	1.OG	2	W	59	49	52,1	44,6	54,3	46,6	2,2	2,0	nein	nein
IO14	EG	3	N	59	49	48,6	41,0	51,3	43,5	2,8	2,6	nein	nein
IO14	1.OG	3	N	59	49	48,6	41,0	51,4	43,6	2,7	2,6	nein	nein
IO14	EG	4	N	59	49	46,2	38,6	49,0	41,2	2,8	2,6	nein	nein
IO14	1.OG	4	N	59	49	46,9	39,3	49,6	41,8	2,7	2,5	nein	nein
IO14	EG	5	O	59	49	38,8	31,2	40,2	32,5	1,4	1,3	nein	nein
IO14	1.OG	5	O	59	49	40,1	32,5	41,4	33,8	1,3	1,3	nein	nein
IO14	EG	6	O	59	49	38,8	31,2	40,0	32,3	1,2	1,2	nein	nein
IO14	1.OG	6	O	59	49	40,1	32,5	41,2	33,6	1,2	1,1	nein	nein
IO14	EG	7	S	59	49	46,4	38,8	47,7	40,0	1,3	1,2	nein	nein
IO14	1.OG	7	S	59	49	47,9	40,4	49,2	41,6	1,3	1,2	nein	nein
IO14	EG	8	W	59	49	49,9	42,3	51,7	44,0	1,8	1,6	nein	nein
IO14	1.OG	8	W	59	49	51,2	43,6	52,8	45,1	1,6	1,5	nein	nein
IO15	EG	1	SW	59	49	50,8	43,2	52,0	44,4	1,3	1,2	nein	nein
IO15	1.OG	1	SW	59	49	51,5	44,0	52,7	45,1	1,2	1,1	nein	nein
IO15	EG	2	NW	59	49	54,1	46,6	55,7	48,0	1,6	1,4	nein	nein
IO15	1.OG	2	NW	59	49	54,3	46,8	55,8	48,2	1,5	1,4	nein	nein
IO15	EG	3	NW	59	49	53,9	46,3	55,5	47,8	1,6	1,5	nein	nein
IO15	1.OG	3	NW	59	49	54,1	46,6	55,7	48,0	1,6	1,4	nein	nein
IO15	EG	4	NO	59	49	47,7	40,1	49,7	42,0	2,0	1,9	nein	nein
IO15	1.OG	4	NO	59	49	48,0	40,5	50,1	42,4	2,0	1,9	nein	nein
IO15	EG	5	SO	59	49	39,7	32,2	40,1	32,5	0,3	0,3	nein	nein
IO15	1.OG	5	SO	59	49	41,1	33,6	41,6	34,0	0,4	0,4	nein	nein
IO15	EG	6	SO	59	49	40,0	32,4	40,3	32,7	0,3	0,3	nein	nein
IO15	1.OG	6	SO	59	49	41,4	33,8	41,8	34,2	0,4	0,4	nein	nein
IO16	EG	1	SW	59	49	51,3	43,7	52,3	44,6	1,0	0,9	nein	nein
IO16	1.OG	1	SW	59	49	52,3	44,7	53,3	45,6	1,0	0,9	nein	nein
IO16	EG	2	SW	59	49	53,0	45,4	54,1	46,4	1,1	1,0	nein	nein
IO16	1.OG	2	SW	59	49	53,6	46,1	54,6	47,0	1,0	0,9	nein	nein
IO16	EG	3	NW	59	49	55,8	48,2	57,2	49,5	1,4	1,3	nein	nein
IO16	1.OG	3	NW	59	49	56,0	48,4	57,3	49,6	1,3	1,2	nein	nein
IO16	EG	4	NO	59	49	50,5	43,0	52,2	44,5	1,6	1,5	nein	nein
IO16	1.OG	4	NO	59	49	50,9	43,3	52,5	44,8	1,6	1,5	nein	nein
IO16	EG	5	NO	59	49	48,7	41,1	50,1	42,5	1,5	1,4	nein	nein
IO16	1.OG	5	NO	59	49	49,5	42,0	51,0	43,3	1,5	1,4	nein	nein
IO16	EG	6	SO	59	49	41,6	34,1	41,9	34,3	0,3	0,3	nein	nein
IO16	1.OG	6	SO	59	49	43,2	35,6	43,5	35,9	0,3	0,3	nein	nein
IO16	EG	7	SO	59	49	42,0	34,4	42,2	34,6	0,3	0,3	nein	nein
IO16	1.OG	7	SO	59	49	43,6	36,0	43,9	36,3	0,3	0,3	nein	nein
IO17	EG	1	SW	59	49	50,3	42,8	51,5	43,9	1,2	1,1	nein	nein
IO17	1.OG	1	SW	59	49	51,1	43,6	52,3	44,7	1,2	1,1	nein	nein
IO17	EG	2	SW	59	49	48,6	41,1	49,6	42,0	1,0	0,9	nein	nein
IO17	1.OG	2	SW	59	49	50,1	42,5	51,1	43,4	1,0	0,9	nein	nein
IO17	EG	3	NW	59	49	44,6	37,1	44,8	37,3	0,2	0,2	nein	nein
IO17	1.OG	3	NW	59	49	45,6	38,1	45,9	38,3	0,2	0,2	nein	nein
IO17	EG	4	NW	59	49	44,6	37,0	44,8	37,2	0,2	0,2	nein	nein
IO17	1.OG	4	NW	59	49	45,6	38,0	45,8	38,2	0,2	0,2	nein	nein
IO17	EG	5	NO	59	49	45,0	37,5	47,0	39,3	1,9	1,8	nein	nein
IO17	1.OG	5	NO	59	49	46,8	39,2	48,6	40,9	1,9	1,7	nein	nein
IO17	EG	6	NO	59	49	47,5	39,9	49,5	41,8	2,0	1,8	nein	nein
IO17	1.OG	6	NO	59	49	48,1	40,5	50,1	42,4	2,0	1,8	nein	nein
IO17	EG	7	SO	59	49	53,0	45,5	54,6	46,9	1,6	1,5	nein	nein
IO17	1.OG	7	SO	59	49	53,3	45,8	54,9	47,3	1,6	1,5	nein	nein
IO17	EG	8	SO	59	49	53,2	45,7	54,8	47,1	1,5	1,4	nein	nein
IO17	1.OG	8	SO	59	49	53,5	46,0	55,1	47,4	1,5	1,4	nein	nein
IO18	EG	1	SW	59	49	50,1	42,5	50,8	43,2	0,8	0,7	nein	nein
IO18	1.OG	1	SW	59	49	51,4	43,9	52,2	44,6	0,8	0,7	nein	nein
IO18	EG	2	SW	59	49	52,3	44,7	53,2	45,6	0,9	0,9	nein	nein
IO18	1.OG	2	SW	59	49	53,1	45,5	54,0	46,4	0,9	0,8	nein	nein
IO18	EG	3	SO	59	49	54,8	47,3	56,2	48,5	1,4	1,3	nein	nein
IO18	1.OG	3	SO	59	49	55,2	47,6	56,5	48,9	1,3	1,2	nein	nein
IO18	EG	4	SO	59	49	54,6	47,1	56,0	48,4	1,4	1,3	nein	nein
IO18	1.OG	4	SO	59	49	54,9	47,4	56,3	48,6	1,4	1,3	nein	nein

Berechnungspunkt				Immissionsgrenzwert		P.-Nullfall		P.-Planfall		Veränderung		Anspruch	
Bezeichnung	Stockwerk	Fass.punktNr.	Himmelsrichtung	tags	nachts	tags	nachts	tags	nachts	tags	nachts	tags	nachts
				dB(A)	dB(A)	dB(A)	dB(A)	dB(A)	dB(A)	dB	dB	dB(A)	dB(A)
IO18	EG	5	NO	59	49	48,9	41,4	50,5	42,8	1,5	1,4	nein	nein
IO18	1.OG	5	NO	59	49	49,8	42,2	51,2	43,6	1,5	1,4	nein	nein
IO18	EG	6	NO	59	49	45,9	38,3	47,3	39,6	1,4	1,3	nein	nein
IO18	1.OG	6	NO	59	49	47,7	40,2	49,1	41,5	1,4	1,3	nein	nein
IO18	EG	7	NW	59	49	45,2	37,6	45,4	37,8	0,2	0,2	nein	nein
IO18	1.OG	7	NW	59	49	46,5	38,9	46,7	39,1	0,2	0,2	nein	nein
IO18	EG	8	NW	59	49	45,5	37,9	45,7	38,1	0,2	0,2	nein	nein
IO18	1.OG	8	NW	59	49	46,9	39,3	47,1	39,5	0,2	0,2	nein	nein
IO19	EG	1	SW	59	49	54,4	46,8	54,7	47,1	0,4	0,3	nein	nein
IO19	1.OG	1	SW	59	49	56,1	48,5	56,5	48,9	0,4	0,4	nein	nein
IO19	EG	2	SW	59	49	55,7	48,1	56,2	48,6	0,5	0,5	nein	nein
IO19	1.OG	2	SW	59	49	57,2	49,6	57,6	50,0	0,5	0,4	nein	nein
IO19	EG	3	SO	59	49	56,7	49,1	57,7	50,0	1,0	0,9	nein	nein
IO19	1.OG	3	SO	59	49	57,5	50,0	58,4	50,8	0,9	0,8	nein	nein
IO19	EG	4	SO	59	49	56,2	48,6	57,3	49,6	1,1	1,0	nein	nein
IO19	1.OG	4	SO	59	49	56,9	49,3	57,9	50,2	1,0	0,9	nein	nein
IO19	EG	5	NO	59	49	49,9	42,3	51,3	43,7	1,4	1,3	nein	nein
IO19	1.OG	5	NO	59	49	50,7	43,2	52,1	44,4	1,4	1,3	nein	nein
IO19	EG	6	NO	59	49	47,8	40,3	49,0	41,4	1,2	1,1	nein	nein
IO19	1.OG	6	NO	59	49	49,4	41,9	50,6	43,0	1,2	1,1	nein	nein
IO19	EG	7	NW	59	49	46,8	39,2	47,0	39,5	0,2	0,2	nein	nein
IO19	1.OG	7	NW	59	49	49,2	41,6	49,4	41,8	0,2	0,2	nein	nein
IO19	EG	8	NW	59	49	47,1	39,5	47,4	39,8	0,2	0,2	nein	nein
IO19	1.OG	8	NW	59	49	49,7	42,1	50,0	42,4	0,2	0,2	nein	nein
IO20	EG	1	SW	59	49	57,1	49,5	57,6	50,0	0,5	0,5	nein	nein
IO20	1.OG	1	SW	59	49	58,5	50,9	58,9	51,3	0,4	0,4	nein	nein
IO20	EG	2	SW	59	49	55,4	47,8	55,8	48,2	0,4	0,4	nein	nein
IO20	1.OG	2	SW	59	49	57,0	49,4	57,4	49,8	0,4	0,3	nein	nein
IO20	EG	3	SO	59	49	45,3	37,7	45,4	37,9	0,1	0,1	nein	nein
IO20	1.OG	3	SO	59	49	47,9	40,3	48,0	40,4	0,1	0,1	nein	nein
IO20	EG	4	SO	59	49	44,7	37,1	44,8	37,3	0,1	0,1	nein	nein
IO20	1.OG	4	SO	59	49	46,9	39,4	47,1	39,5	0,1	0,1	nein	nein
IO20	EG	5	NO	59	49	49,2	41,7	50,5	42,8	1,3	1,2	nein	nein
IO20	1.OG	5	NO	59	49	50,4	42,8	51,7	44,0	1,3	1,2	nein	nein
IO20	EG	6	NO	59	49	51,4	43,9	52,9	45,3	1,5	1,4	nein	nein
IO20	1.OG	6	NO	59	49	51,9	44,3	53,3	45,7	1,5	1,4	nein	nein
IO20	EG	7	NW	59	49	57,9	50,3	59,0	51,4	1,1	1,0	nein	nein
IO20	1.OG	7	NW	59	49	58,4	50,8	59,4	51,8	1,0	0,9	nein	nein
IO20	EG	8	NW	59	49	58,5	50,9	59,5	51,9	1,0	1,0	nein	nein
IO20	1.OG	8	NW	59	49	59,2	51,6	60,1	52,4	0,9	0,8	nein	nein
IO21	EG	1	S	59	49	42,4	34,8	42,5	34,9	0,1	0,1	nein	nein
IO21	1.OG	1	S	59	49	44,1	36,6	44,2	36,7	0,1	0,1	nein	nein
IO21	EG	2	W	59	49	56,5	48,9	56,7	49,1	0,2	0,2	nein	nein
IO21	1.OG	2	W	59	49	58,0	50,4	58,2	50,6	0,2	0,2	nein	nein
IO21	EG	3	N	59	49	60,4	52,8	60,5	53,0	0,1	0,1	nein	nein
IO21	1.OG	3	N	59	49	62,0	54,4	62,1	54,5	0,1	0,1	nein	nein
IO21	EG	4	O	59	49	57,0	49,4	57,0	49,5	0,1	0,1	nein	nein
IO21	1.OG	4	O	59	49	58,7	51,1	58,7	51,2	0,1	0,1	nein	nein
IO22	EG	1	S	59	49	41,5	33,9	41,6	34,0	0,1	0,1	nein	nein
IO22	1.OG	1	S	59	49	43,4	35,8	43,5	35,9	0,1	0,1	nein	nein
IO22	EG	2	W	59	49	54,2	46,7	54,5	46,9	0,2	0,2	nein	nein
IO22	1.OG	2	W	59	49	55,6	48,1	55,9	48,3	0,2	0,2	nein	nein
IO22	EG	3	N	59	49	59,4	51,8	59,5	51,9	0,2	0,2	nein	nein
IO22	1.OG	3	N	59	49	60,9	53,3	61,0	53,5	0,2	0,2	nein	nein
IO22	EG	4	O	59	49	56,4	48,8	56,5	49,0	0,2	0,1	nein	nein
IO22	1.OG	4	O	59	49	58,0	50,5	58,2	50,6	0,1	0,1	nein	nein
IO23	EG	1	W	59	49	54,2	46,6	54,4	46,8	0,2	0,2	nein	nein
IO23	1.OG	1	W	59	49	55,8	48,2	56,0	48,4	0,2	0,2	nein	nein
IO23	EG	2	W	59	49	55,6	48,0	55,8	48,2	0,2	0,2	nein	nein
IO23	1.OG	2	W	59	49	57,3	49,7	57,5	49,9	0,2	0,2	nein	nein
IO23	EG	3	N	59	49	60,7	53,2	61,0	53,4	0,2	0,2	nein	nein
IO23	1.OG	3	N	59	49	62,3	54,8	62,6	55,0	0,2	0,2	nein	nein
IO23	EG	4	N	59	49	61,3	53,8	61,6	54,0	0,2	0,2	nein	nein
IO23	1.OG	4	N	59	49	62,9	55,3	63,1	55,5	0,2	0,2	nein	nein
IO23	EG	5	N	59	49	62,0	54,4	62,2	54,6	0,2	0,2	nein	nein
IO23	1.OG	5	N	59	49	63,3	55,8	63,6	56,0	0,2	0,2	nein	nein
IO23	EG	6	O	59	49	59,6	52,0	59,8	52,2	0,2	0,2	nein	nein
IO23	1.OG	6	O	59	49	61,0	53,5	61,2	53,7	0,2	0,2	nein	nein
IO23	EG	7	O	59	49	58,0	50,4	58,2	50,6	0,2	0,2	nein	nein
IO23	1.OG	7	O	59	49	59,7	52,1	59,9	52,3	0,2	0,2	nein	nein
IO23	EG	8	S	59	49	44,4	36,8	44,4	36,9	0,1	0,1	nein	nein
IO23	1.OG	8	S	59	49	45,7	38,1	45,8	38,2	0,1	0,1	nein	nein
IO23	EG	9	S	59	49	43,5	35,9	43,5	36,0	0,1	0,1	nein	nein
IO23	1.OG	9	S	59	49	44,9	37,4	45,1	37,5	0,1	0,1	nein	nein
IO23	EG	10	S	59	49	42,8	35,3	42,9	35,4	0,1	0,1	nein	nein
IO23	1.OG	10	S	59	49	44,4	36,9	44,6	37,0	0,1	0,1	nein	nein
IO24	EG	1	NW	59	49	55,8	48,3	56,1	48,5	0,2	0,2	nein	nein
IO24	1.OG	1	NW	59	49	57,4	49,9	57,7	50,1	0,3	0,2	nein	nein
IO24	EG	2	NO	59	49	59,8	52,2	60,1	52,5	0,2	0,2	nein	nein
IO24	1.OG	2	NO	59	49	61,4	53,8	61,6	54,0	0,2	0,2	nein	nein
IO24	EG	3	NO	59	49	59,9	52,3	60,1	52,5	0,2	0,2	nein	nein
IO24	1.OG	3	NO	59	49	61,5	53,9	61,7	54,1	0,2	0,2	nein	nein
IO24	EG	4	NO	59	49	59,8	52,2	60,0	52,5	0,2	0,2	nein	nein
IO24	1.OG	4	NO	59	49	61,4	53,9	61,7	54,1	0,2	0,2	nein	nein
IO24	EG	5	NW	59	49	59,6	52,0	59,8	52,2	0,2	0,2	nein	nein

Berechnungspunkt				Immissionsgrenzwert		P.-Nullfall		P.-Planfall		Veränderung		Anspruch	
Bezeichnung	Stockwerk	Fass.punktNr.	Himmelsrichtung	tags dB(A)	nachts dB(A)	tags dB(A)	nachts dB(A)	tags dB(A)	nachts dB(A)	tags dB	nachts dB	tags dB(A)	nachts dB(A)
IO24	1.OG	5	NW	59	49	61,2	53,6	61,4	53,8	0,2	0,2	nein	nein
IO24	EG	6	NO	59	49	60,6	53,1	60,9	53,3	0,2	0,2	nein	nein
IO24	1.OG	6	NO	59	49	62,2	54,6	62,4	54,8	0,2	0,2	nein	nein
IO24	EG	7	SO	59	49	57,2	49,6	57,4	49,8	0,2	0,2	nein	nein
IO24	1.OG	7	SO	59	49	58,9	51,3	59,1	51,5	0,2	0,2	nein	nein
IO24	EG	8	SO	59	49	55,4	47,8	55,6	48,0	0,2	0,2	nein	nein
IO24	1.OG	8	SO	59	49	57,1	49,5	57,3	49,7	0,2	0,2	nein	nein
IO24	EG	9	SW	59	49	36,2	28,7	36,5	28,9	0,2	0,2	nein	nein
IO24	1.OG	9	SW	59	49	40,3	32,7	40,6	33,0	0,2	0,2	nein	nein
IO24	EG	10	SW	59	49	36,2	28,6	36,4	28,8	0,2	0,2	nein	nein
IO24	1.OG	10	SW	59	49	40,3	32,7	40,5	32,9	0,2	0,2	nein	nein
IO24	EG	11	SW	59	49	36,2	28,7	36,5	28,9	0,2	0,2	nein	nein
IO24	1.OG	11	SW	59	49	40,3	32,8	40,6	33,0	0,2	0,2	nein	nein
IO24	EG	12	SW	59	49	36,2	28,6	36,5	28,9	0,2	0,2	nein	nein
IO24	1.OG	12	SW	59	49	40,4	32,8	40,6	33,0	0,2	0,2	nein	nein
IO25	EG	1	N	59	49	58,8	51,3	59,1	51,5	0,3	0,3	nein	nein
IO25	1.OG	1	N	59	49	60,6	53,0	60,8	53,2	0,3	0,2	nein	nein
IO25	EG	2	W	59	49	51,7	44,2	52,0	44,4	0,2	0,2	nein	nein
IO25	1.OG	2	W	59	49	53,3	45,7	53,5	45,9	0,3	0,2	nein	nein
IO25	EG	3	S	59	49	49,6	42,0	49,8	42,2	0,2	0,2	nein	nein
IO25	1.OG	3	S	59	49	50,8	43,2	51,0	43,5	0,2	0,2	nein	nein
IO25	EG	4	O	59	49	57,6	50,1	57,9	50,3	0,2	0,2	nein	nein
IO25	1.OG	4	O	59	49	59,3	51,7	59,6	52,0	0,3	0,2	nein	nein
IO26	EG	1	W	59	49	52,6	45,0	52,8	45,2	0,3	0,2	nein	nein
IO26	1.OG	1	W	59	49	53,8	46,2	54,1	46,5	0,3	0,3	nein	nein
IO26	EG	2	W	59	49	53,7	46,2	54,0	46,4	0,3	0,3	nein	nein
IO26	1.OG	2	W	59	49	55,0	47,5	55,3	47,7	0,3	0,3	nein	nein
IO26	EG	3	N	59	49	59,2	51,6	59,5	51,9	0,3	0,3	nein	nein
IO26	1.OG	3	N	59	49	60,8	53,2	61,1	53,5	0,3	0,3	nein	nein
IO26	EG	4	N	59	49	60,0	52,4	60,3	52,7	0,3	0,3	nein	nein
IO26	1.OG	4	N	59	49	61,5	53,9	61,8	54,2	0,3	0,3	nein	nein
IO26	EG	5	O	59	49	59,0	51,4	59,2	51,7	0,3	0,3	nein	nein
IO26	1.OG	5	O	59	49	60,4	52,8	60,7	53,1	0,3	0,2	nein	nein
IO26	EG	6	O	59	49	57,7	50,1	58,0	50,4	0,3	0,3	nein	nein
IO26	1.OG	6	O	59	49	59,4	51,8	59,7	52,1	0,3	0,2	nein	nein
IO26	EG	7	S	59	49	48,6	41,1	48,9	41,3	0,2	0,2	nein	nein
IO26	1.OG	7	S	59	49	50,1	42,6	50,4	42,8	0,2	0,2	nein	nein
IO26	EG	8	S	59	49	47,1	39,5	47,3	39,8	0,2	0,2	nein	nein
IO26	1.OG	8	S	59	49	48,9	41,3	49,1	41,5	0,2	0,2	nein	nein
IO27	EG	1	W	59	49	52,5	44,9	52,7	45,1	0,3	0,2	nein	nein
IO27	1.OG	1	W	59	49	53,5	46,0	53,8	46,2	0,3	0,3	nein	nein
IO27	EG	2	N	59	49	58,8	51,2	59,1	51,5	0,3	0,3	nein	nein
IO27	1.OG	2	N	59	49	60,5	52,9	60,7	53,2	0,3	0,3	nein	nein
IO27	EG	3	O	59	49	57,7	50,1	58,0	50,4	0,3	0,3	nein	nein
IO27	1.OG	3	O	59	49	59,5	51,9	59,8	52,2	0,3	0,3	nein	nein
IO27	EG	4	S	59	49	48,4	40,8	48,6	41,1	0,2	0,2	nein	nein
IO27	1.OG	4	S	59	49	49,8	42,2	50,0	42,4	0,2	0,2	nein	nein
IO28	EG	1	W	59	49	52,4	44,9	52,7	45,1	0,3	0,3	nein	nein
IO28	1.OG	1	W	59	49	53,5	45,9	53,8	46,2	0,3	0,3	nein	nein
IO28	EG	2	N	59	49	57,9	50,3	58,2	50,6	0,3	0,3	nein	nein
IO28	1.OG	2	N	59	49	59,4	51,8	59,7	52,1	0,3	0,3	nein	nein
IO28	EG	3	N	59	49	58,6	51,0	58,9	51,3	0,3	0,3	nein	nein
IO28	1.OG	3	N	59	49	60,2	52,6	60,5	52,9	0,3	0,3	nein	nein
IO28	EG	4	O	59	49	57,0	49,4	57,3	49,7	0,3	0,3	nein	nein
IO28	1.OG	4	O	59	49	58,7	51,1	59,0	51,4	0,3	0,3	nein	nein
IO28	EG	5	S	59	49	47,7	40,1	47,9	40,4	0,3	0,2	nein	nein
IO28	1.OG	5	S	59	49	49,0	41,4	49,2	41,6	0,2	0,2	nein	nein
IO28	EG	6	S	59	49	46,8	39,2	47,0	39,5	0,2	0,2	nein	nein
IO28	1.OG	6	S	59	49	48,1	40,6	48,4	40,8	0,2	0,2	nein	nein
IO29	EG	1	SW	59	49	39,5	31,9	39,7	32,2	0,3	0,3	nein	nein
IO29	1.OG	1	SW	59	49	42,0	34,4	42,3	34,7	0,3	0,3	nein	nein
IO29	EG	2	NW	59	49	58,3	50,7	58,8	51,2	0,5	0,5	nein	nein
IO29	1.OG	2	NW	59	49	59,4	51,8	59,7	52,1	0,4	0,4	nein	nein
IO29	EG	3	NW	59	49	60,7	53,1	61,2	53,6	0,5	0,5	nein	nein
IO29	1.OG	3	NW	59	49	61,0	53,5	61,4	53,8	0,4	0,4	nein	nein
IO29	EG	4	NO	59	49	65,0	57,4	65,4	57,8	0,5	0,5	nein	nein
IO29	1.OG	4	NO	59	49	65,1	57,5	65,5	57,9	0,4	0,4	nein	nein
IO29	EG	5	SO	59	49	61,0	53,4	61,4	53,8	0,4	0,4	nein	nein
IO29	1.OG	5	SO	59	49	61,4	53,8	61,7	54,1	0,4	0,4	nein	nein
IO29	EG	6	SO	59	49	58,7	51,2	59,2	51,6	0,4	0,4	nein	nein
IO29	1.OG	6	SO	59	49	59,7	52,2	60,1	52,5	0,3	0,3	nein	nein
IO30	EG	1	SW	59	49	65,3	57,7	65,3	57,7	-	-	nein	nein
IO30	1.OG	1	SW	59	49	65,4	57,8	65,4	57,8	-	-	nein	nein
IO30	EG	2	NW	59	49	61,2	53,6	61,2	53,6	-	-	nein	nein
IO30	1.OG	2	NW	59	49	61,5	53,9	61,5	53,9	0,1	-	nein	nein
IO30	EG	3	NW	59	49	58,8	51,2	58,8	51,2	-	-	nein	nein
IO30	1.OG	3	NW	59	49	59,8	52,2	59,9	52,3	0,1	0,1	nein	nein
IO30	EG	4	NO	59	49	37,8	30,2	38,2	30,6	0,5	0,4	nein	nein
IO30	1.OG	4	NO	59	49	41,2	33,6	41,5	33,9	0,3	0,3	nein	nein
IO30	EG	5	SO	59	49	59,0	51,4	59,0	51,4	-	-	nein	nein
IO30	1.OG	5	SO	59	49	59,9	52,3	60,0	52,4	0,1	0,1	nein	nein
IO30	EG	6	SO	59	49	61,2	53,7	61,3	53,7	-	-	nein	nein
IO30	1.OG	6	SO	59	49	61,5	53,9	61,6	54,0	0,1	0,1	nein	nein