



380-kV-Elbe-Weser-Leitung

Abschnitt 3: Alfstedt - Dollern

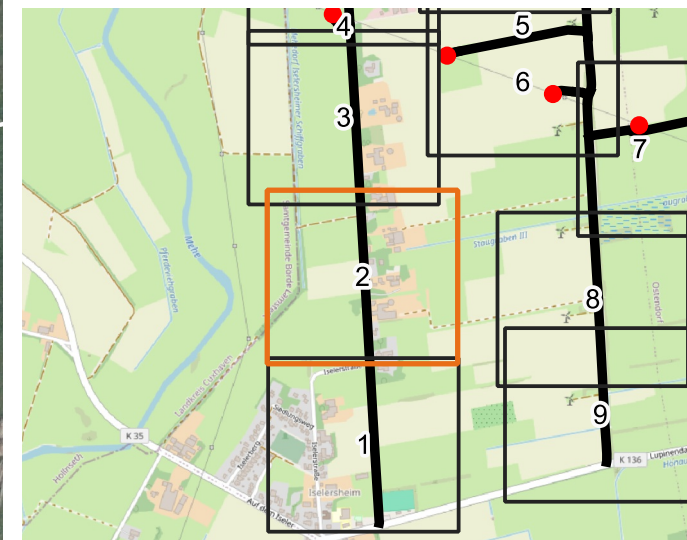
Ortsübliche Bekanntmachung der
Baugrunduntersuchung

Los 1

Stadt Bremervörde

Gemarkung	Flur	Flurstück
Iselersheim	2	91
Iselersheim	1	107

Übersicht:



Legende

- Bohrpunkt
- Zuwegung Bohrpunkt
- Gemarkung
- Flur
- Flurstücksgrenze

Quelle: Auszug aus den Geodaten des Landesamtes für Geoinformation und Landesvermessung Niedersachsen © 2022



Datum: 11.02.2025

Blatt 2/24

Maßstab: 1:2000