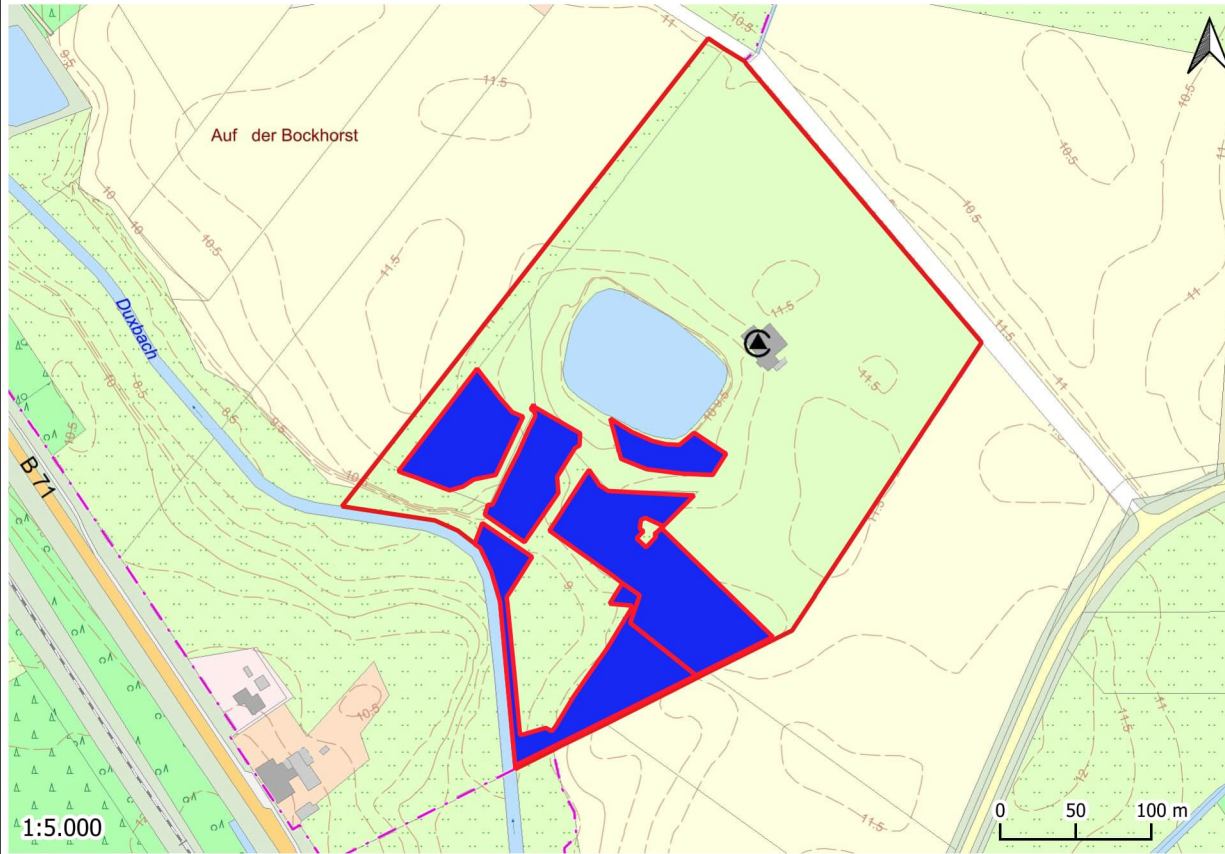
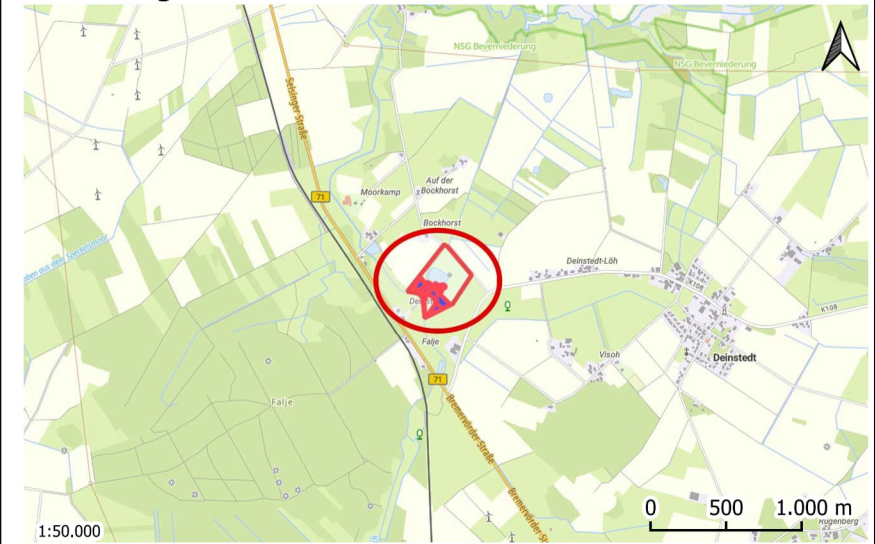


Detailansicht:




Flächenlage:



Planzeichenerklärung (Flächenstatus, Flächengröße):

Gesamtflächengröße: 2,0545 ha
Status: (IST): Intensivgrünland; (SOLL): Extensivgrünland

 Jacobs Garten- und Landschaftsbau GmbH - B-Plan Nr. 128
Bremervörde - Schutzgüter Boden und Pflanzen **2,0545 ha**

Verwendung für den Ausgleichspflichtigen

Kompensationsflächenkataster

Poolflächenanbieter:



FEAM GmbH
Verdener Straße 7
29640 Schneverdingen

E-Mail: vertrieb@feam.de
www.feam.de

Grundeigentümer:



Verantwortlich für den Inhalt:



Landesamt für Geoinformation und Landesvermessung Niedersachsen
Katasteramt Verden
Eitzer Str. 34
27283 Verden (Aller)

© basemap.de / BKG 11/2025

Auftrag:
Jacobs Garten- und Landschaftsbau GmbH
Hansestraße 10
27432 Bremervörde

Standort:
Naturraum 3 "Stader Geist", Wuchsgebiet 14 "Niedersächsischer Küstenraum"
LK Rotenburg (Wümme); Gemeinde Bremervörde;
Gemarkung Plönjeshausen; Flur 2; Flurstück 83/7

Technische Bearbeitung und Layout:

P.S. 11.2025

Gezeichnet:
P.S. 11.2025

Geprüft:
G.G. 11.2025

ANLAGE 5