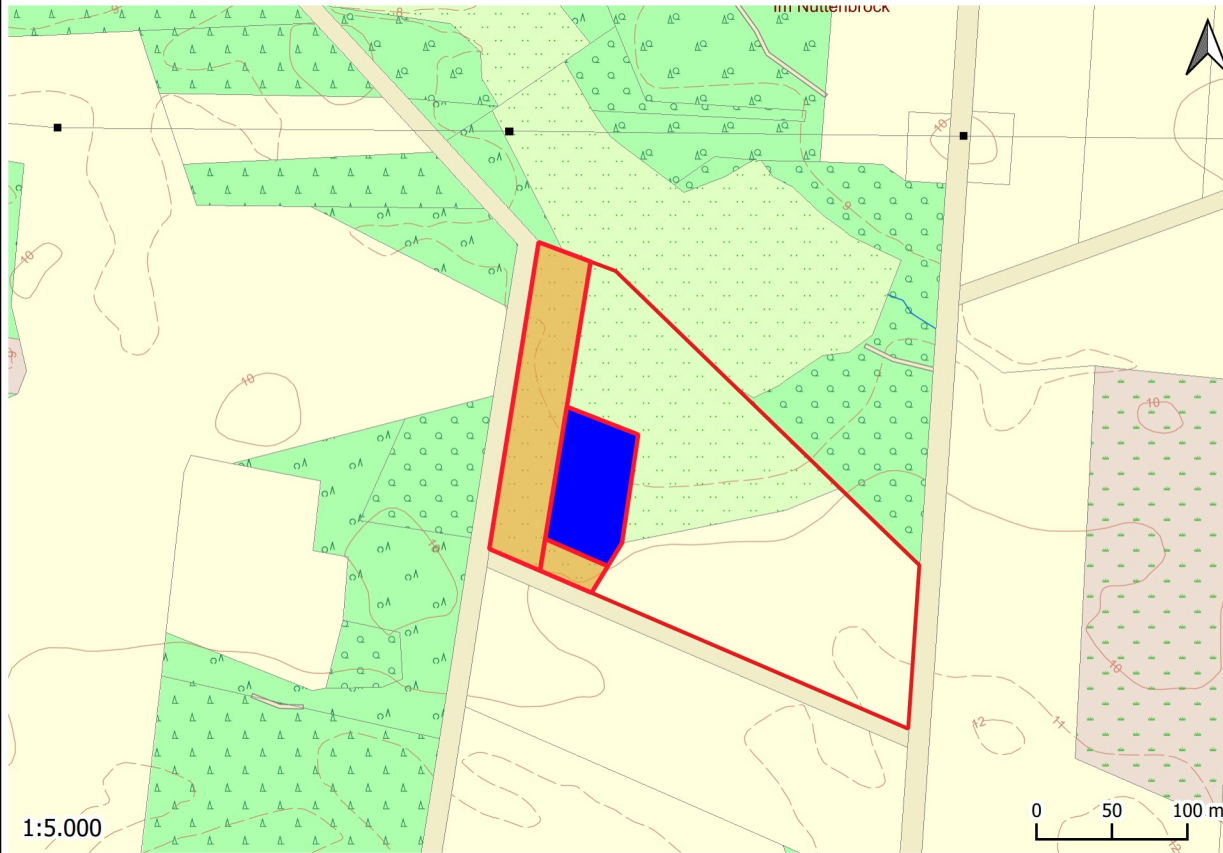
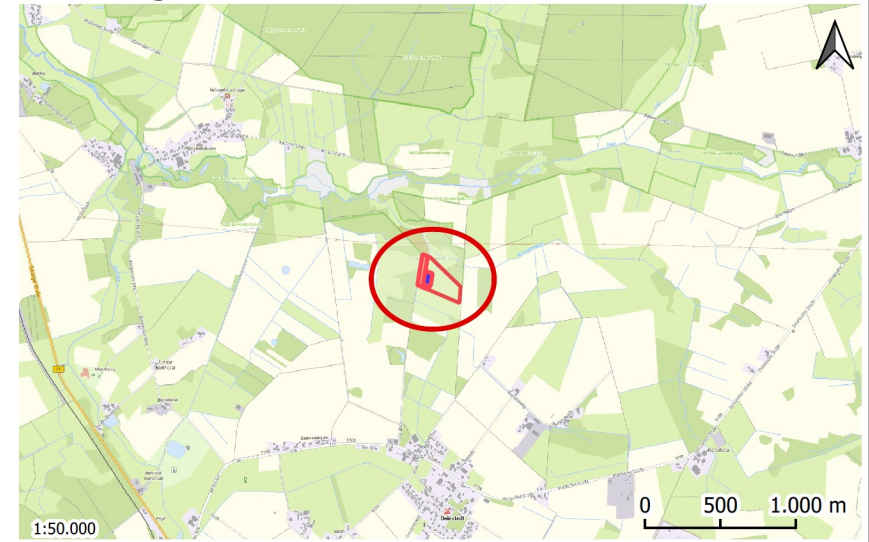





Detailansicht:**Flächenlage:****Planzeichenerklärung (Flächenstatus, Flächengröße):**

Gesamtflächengröße: 4,7418 ha
 Status: (IST): Grünland; (SOLL): Erstaufforstung mit heimischem Laubwald

	Freie Restfläche	3,4718 ha
	Jacobs Garten- und Landschaftsbau GmbH - B-Plan Nr. 128 der Stadt Bremervörde - EA zum Ausgleich von Gehölzverlust gemäß NWaldLG	0,4450 ha
	Dinglich gesichert	0,8250 ha

Verwendung für den Ausgleichspflichtigen**Kompensationsflächenkataster**

Poolflächenanbieter:



FEAM GmbH
 Verdener Straße 7
 29640 Schneverdingen

E-Mail: vertrieb@feam.de
www.feam.de

Grundeigentümer:



Verantwortlich für den Inhalt:



Landesamt für Geoinformation und Landesvermessung Niedersachsen
 Katasteramt Verden
 Eitzer Str. 34
 27283 Verden (Aller)

© basemap.de / BKG 07/2025

Auftrag:
 Jacobs Garten- und Landschaftsbau GmbH
 Hansestraße 10
 27432 Bremervörde

Standort:
 Naturraum 3 "Stader Geest"
 LK Rotenburg (Wümme); Gemeinde Deinstedt;
 Gemarkung Deinstedt; Flur 1; Flurstück 43/1

Technische Bearbeitung und Layout:

P.S. 07.2025

Gezeichnet:

P.S. 07.2025

Geprüft:

G.G. 07.2025

ANLAGE 4